

# Torquemotor RMI 640

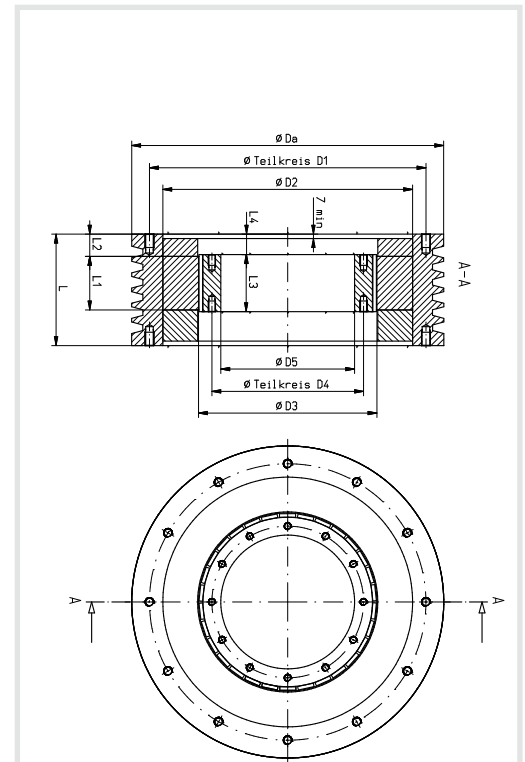
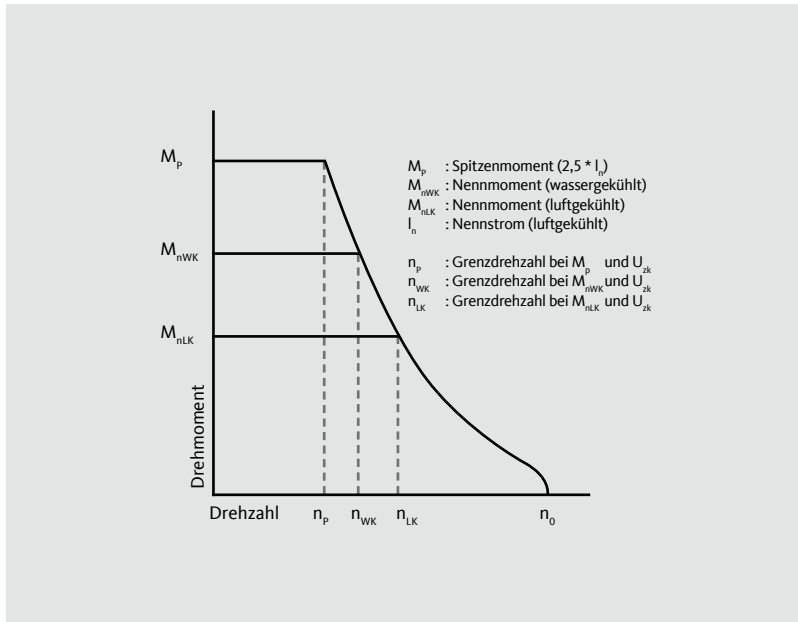
## Detailaufnahmen:



## Leistungsdaten:

Nennrehzahl $N_{LK}$	67							125							250						
	50	75	100	125	150	225	325	50	75	100	125	150	225	325	50	75	100	125	150	225	325
Motortyp RMI 640-	50	75	100	125	150	225	325	50	75	100	125	150	225	325	50	75	100	125	150	225	325
Nennmoment $M_{nLK}$ (Nm)	788,8	1164,8	1564,8	1961,6	2364,8	3572,0	5092,0	788,8	1157,6	1565,6	1969,6	2364,8	3572,0	5092,0	788,8	1164,0	1564,8	1961,6	2364,8	3572,0	5092,0
Nennstrom $I_{nLK}$ (A)	15,6	22,8	28,9	36,6	46,7	67,9	97,6	31,2	45,6	57,7	73,2	93,3	135,8	195,2	62,4	91,2	115,4	146,4	186,7	271,5	390,3
Nennmoment $M_{nWK}$ (Nm)	1143,8	1689,0	2269,0	2844,3	3429,0	5179,4	7383,4	1143,8	1678,5	2270,1	2855,9	3429,0	5179,4	7383,4	1143,8	1687,8	2269,0	2844,3	3429,0	5179,4	7383,4
Nennstrom $I_{nWK}$ (A)	23,39	34,20	43,28	54,89	70,01	101,82	146,37	46,77	68,40	86,55	109,77	140,01	203,64	292,74	93,54	136,80	173,10	219,54	280,02	407,28	585,48
Spitzenmoment $M_p$ (Nm)	1656,5	2446,1	3286,1	4119,4	4966,1	7501,2	10693,2	1656,5	2431,0	3287,8	4136,2	4966,1	7501,2	10693,2	1656,5	2444,4	3286,1	4119,4	4966,1	7501,2	10693,2
Spitzenstrom $I_p$ (A)	38,98	57,00	72,13	91,48	116,68	169,70	243,95	77,95	114,00	144,25	182,95	233,35	339,40	487,90	155,90	228,00	288,50	365,90	466,70	678,80	975,80
Drehmomentkonstante $k_m$ (Nm/A)	50,60	51,09	54,24	53,61	50,67	52,62	52,18	25,30	25,39	27,13	26,91	25,34	26,31	26,09	12,65	12,76	13,56	13,40	12,67	13,16	13,05
el. Nennleistung $P_{el}$ (kW)	9,4	13,7	17,3	22,0	28,0	40,7	58,5	18,7	45,6	34,6	43,9	56,0	81,5	117,1	37,4	54,7	69,2	87,8	112,0	162,9	234,2
Verlustleistung $P_{verl.}$ (kW)	2,4	3,3	4,0	4,8	7,0	9,4	13,9	11,8	24,1	8,0	9,4	12,7	16,0	23,8	8,1	11,4	13,5	19,0	24,1	33,9	47,6

## Motorenzeichnungen:



Befestigungsgewinde (Teilkreis ØD1 und Teilkreis ØD4) nach Kundenauslegung möglich



Motortyp RMI D3-L1	RMI 640-50	RMI 640-75	RMI 640-100	RMI 640-125	RMI 640-150	RMI 640-225	RMI 640-325
Trägheitsmoment $J$ (kg*m <sup>2</sup> )	2,61 E+00	3,68 E+00	4,81 E+00	5,94 E+00	7,09 E+00	1,06 E+01	1,52 E+01
Masse Rotor $m_{rt}$ (kg)	28,50	40,27	52,52	64,96	77,51	115,41	166,19
Masse Stator $m_{st}$ (kg)	150,98	172,30	193,63	214,95	236,28	300,25	385,55
Rotorlänge L3 (mm)	56,1	79,3	103,4	128,0	152,7	227,3	327,0
Statorgehäuse- länge L (mm)	177,0	202,0	227,0	252,0	277,0	352,0	452,0
Abstand Gehäuse - Blechpaket L2 (mm)	37,0	37,0	37,0	37,0	37,0	37,0	37,0
Abstand Gehäuse - Rotor L4 (mm)	33,9	34,9	35,3	35,5	35,7	35,9	35,9
Außendurch- messer Stator Da (mm)	820,0	820,0	820,0	820,0	820,0	820,0	820,0
Rotorinnendurch- messer D5 (mm)	570,0	570,0	570,0	570,0	570,0	570,0	570,0
Polpaarzahl 2p	60,00	60,00	60,00	60,00	60,00	60,00	60,00
Zwischenkreis- spannung $U_{zk}$ (V)	560	560	560	560	560	560	560
Temperatur- sensor KTY	KTY84- 130W	KTY84- 130W	KTY84- 130W	KTY84- 130W	KTY84- 130W	KTY84- 130W	KTY84- 130W
Temperatur- sensor PTC	YD3-130	YD3-130	YD3-130	YD3-130	YD3-130	YD3-130	YD3-130